

U.S. \$19.95 CAN. \$19.95 ● YELLOW L

# B6531

## EASY/FACILE

**MISSES'/MEN'S/CHILDRENS'/BOYS'/GIRLS' TOP, TUNIC, SHORTS AND PANTS:** Loose-fitting, pullover top and tunic have front placket with snap closures, contrast front and back yoke, and back pleated into yoke. **B:** Contrast sleevebands, shaped hemline. Loose-fitting straight leg pants and shorts have elastic waist.

Combinations:

**OSZ [Kids' (3-4, 5-6, 7-8, 10-12), Adult (S-M-L-XL)]**

**All Sizes in One Envelope.**

**FABRICS: Moderate Stretch Knits (35% cross grain):** Jersey, Interlock, Novelty Knits, Sweatshirt Fleece. **C, D:** also Flannel, Cotton Blends, Broadcloth.

Unsuitable for obvious diagonals.

\*With Nap. \*\*Without Nap.

SIZES	3-4	5-6	7-8	10-12	S	M	L	XL
					34-36	38-40	42-44	46-48
<b>A 60"</b> **	¾	⅞	1	1¼	1⅝	1⅝	1⅝	1⅝
<b>B 60"</b> **	1⅛	1¼	1¼	1½	1¾	1¾	1¾	2
<b>C 45"/**</b>	⅞	⅞	⅞	1¼	1⅜	1½	1⅞	1⅞
<b>60"/**</b>	⅞	⅞	⅞	1	1¼	1¼	1½	1½
<b>D 45"/**</b>	1⅜	1¾	1⅞	2½	2¾	2¾	2¾	2¾
<b>60"/**</b>	1	1⅛	1⅛	1⅝	2¼	2⅜	2½	2¾

**NOTE: See Instruction Sheet for Contrast, Interfacing and Notions.**

### FINISHED GARMENT MEASUREMENTS

Width, lower edge

A	31	33	35	38	47	51	55	59
---	----	----	----	----	----	----	----	----

Width, each leg

C	19¼	20¼	21¼	22	25½	26½	27½	28½
D	13¾	14¾	15¾	16½	17¾	18¾	19¾	20¾

Back length from base of neck

A	8¼	12¼	16¼	20	28½	29	29½	30
B	14¼	18¼	22¼	26	34¼	34¾	35¼	35¾

Side length from waist

C	3	7	11	15	20¾	20¾	20¾	20¾
D	23	27	31	35	43	43	43	43

**HAUT, TUNIQUE, SHORT ET PANTALON (J. FEMME/HOMME /ENFANT/GARÇON/FILLETTE):** Haut et tunique amples, à passer par la tête, à patte de fermeture devant avec des boutons-pression, empiècement devant et dos contrastant, et dos plissé dans l'empiècement. **B:** Bandes de manche contrastantes, ligne d'ourlet en forme. Pantalon et short amples à jambe droite et taille élastique.

Séries:

**OSZ [Enfant (3-4, 5-6, 7-8, 10-12), Adulte (P-M-G-TG)]**

**Toutes les tailles sont dans la même pochette.**

**TISSUS: Maille à élasticité moyenne (35% en largeur):** Jersey, Interlock, Jersey fantaisie, Jersey molletonné pour sweatshirt. **C, D:** en plus Flanelle, cotonnade, Toile.

Grandes diagonales ne conviennent pas.

\*Avec Sens. \*\*Sans Sens.

TAILLES	3-4	5-6	7-8	10-12	P	M	G	TG
					34-36	38-40	42-44	46-48
<b>A 150cm*</b>	0.70	0.80	1.00	1.20	1.50	1.50	1.50	1.50
<b>B 150cm*</b>	1.10	1.20	1.20	1.40	1.60	1.60	1.60	1.90
<b>C 115cm*/**</b>	0.80	0.80	0.80	1.20	1.30	1.40	1.80	1.80
<b>150cm*/**</b>	0.80	0.80	0.80	1.00	1.20	1.20	1.40	1.40
<b>D 115cm*/**</b>	1.30	1.60	1.80	2.30	2.60	2.60	2.60	2.60
<b>150cm*/**</b>	1.00	1.10	1.10	1.50	2.10	2.20	2.30	2.60

**N.B. Se reporter au Feuille d'instructions pour le renseignement sur le contraste, l'entoilage et la mercerie.**

### ME SURES DU VÊTEMENT FINI

Largeur à l'ourlet

A	79	84	89	97	120	130	140	150
---	----	----	----	----	-----	-----	-----	-----

Largeur, chaque jambe

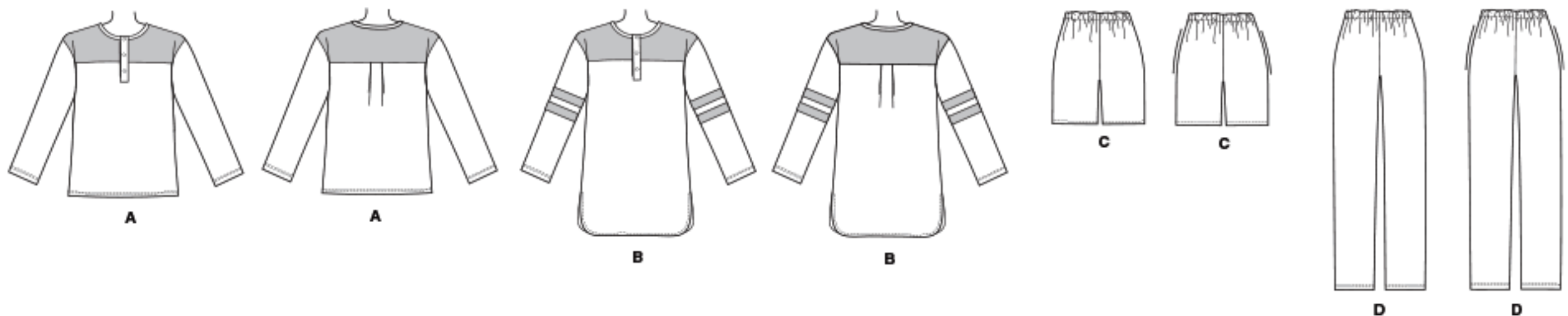
C	49	52	54	56	65	67	70	72
D	35	38	40	41	45	48	50	53

Longueur - dos, votre nuque à l'ourlet

A	21	31	41	51	72	74	75	76
B	36	47	57	66	87	88	90	91

Longueur - côté, taille à l'ourlet

C	8	18	28	38	53	53	53	53
D	59	69	79	89	109	109	109	109



To Here (35%)  
jusqu'ici (35%)

4" of crosswise folded knit must **STRETCH** from here  
10 cm de tricot plié sur le travers doivent s'étirer d'ici

BUTTERICK PATTERN, 120 BROADWAY, NEW YORK 10271 © 2017 The McCall Pattern Company, Inc.

• www.butterick.com • PRINTED IN U.S.A. ALL RIGHTS RESERVED. SOLD FOR INDIVIDUAL HOME USE ONLY AND NOT FOR COMMERCIAL OR MANUFACTURING PURPOSE RESERVE À UN USAGE PERSONNEL.

