

M7000

MISSES'/CHILDREN'S/GIRLS' COSTUMES: Dresses have bias neck facing, yokes, fitted, lined bodice with princess seams, back zipper, and appliques, optional for overlay **B**. Sleeves and overlay **B**: Narrow hem. Lined cape has collar and capelet. Purchased trim and decorative closure.

Combinations: **Kids**(3-4, 5-6, 7-8, 10-12, 14), **Miss**(S-M-L-XL)

Designed for lightweight woven fabrics.

SUGGESTED FABRICS: Cotton, Cotton Blends, Satin, Sateen, Lightweight Jacquard. **Contrast 1A:** also Velveteen. **Contrast 1B:** also Novelty Sequin.

Contrast 2B: Chiffon, Georgette, Novelty Mesh. **Lining:** Cotton, Cotton Blends, Lining Fabric. **Appliques A:** Cotton, Cotton Blends, Felt. **Appliques B:** Lamé, Foil Dot, Lightweight Fusible Interfacing.

SIZES	Children's/Girls'					Misses'				Yds.
	3-4	5-6	7-8	10-12	14	S 8-10	M 12-14	L 16-18	XL 20-22	
A 45"***	7/8	1 1/4	1 3/8	1 1/2	1 1/2	1 3/4	1 3/4	1 3/4	1 3/4	"
60"***	5/8	5/8	7/8	1	1 1/8	1 3/8	1 1/2	1 3/4	1 3/4	"
CONTRAST 2A										
45"***	5/8	5/8	5/8	3/4	7/8	1	1 1/8	1 1/8	1 1/4	"
60"***	1/2	1/2	5/8	3/4	3/4	3/4	3/4	3/4	7/8	Yd.
B 45"***	1 3/4	1 7/8	2	2 3/8	2 1/2	2 3/4	2 3/4	3	3 1/8	Yds.
60"***	1 1/4	1 1/2	1 3/4	2 1/4	2 3/8	2 1/2	2 5/8	2 5/8	2 5/8	"
CONTRAST 2B										
45"***	2 5/8	3	3 3/8	4 5/8	5	5 3/8	5 3/8	5 1/2	5 1/2	"
60"***	1 7/8	2 1/8	2 3/8	3 1/4	3 1/2	4 1/2	4 1/2	4 1/2	4 1/2	"
CONTRAST 1 A, B										
45"***	3/8	3/8	3/8	1/2	5/8	3/4	3/4	3/4	3/4	Yd.
60"***	3/8	3/8	3/8	3/8	3/8	1/2	1/2	1/2	1/2	"
C 45"***	2 1/4	2 1/2	2 5/8	4	4 1/4	4 5/8	4 3/4	4 7/8	5	Yds.
60"***	1 5/8	1 3/4	2	2 1/2	2 3/4	3 1/8	3 1/4	3 1/4	3 3/8	"

NOTE: See Instruction Sheets for Appliques, Webbing, Lining, Interfacing and Notion Information.

FINISHED GARMENT MEASUREMENTS

Measurement at chestline/bustline

A, B 26 28 30 32 1/2 34 1/2 35 1/2 39 43 47 Ins.

Measurement at hipline

A, B 35 1/2 37 1/2 39 1/2 40 42 41 1/2 45 49 53 "

Width, lower edge

A 46 48 50 54 57 63 66 1/2 70 1/2 74 1/2 "

B 58 60 62 70 73 81 84 1/2 88 1/2 92 1/2 "

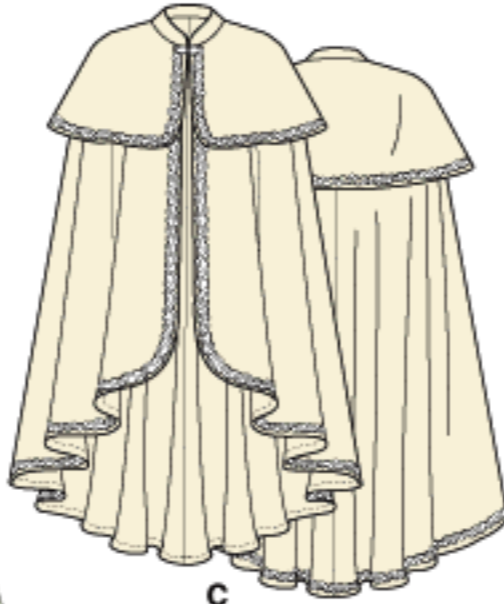
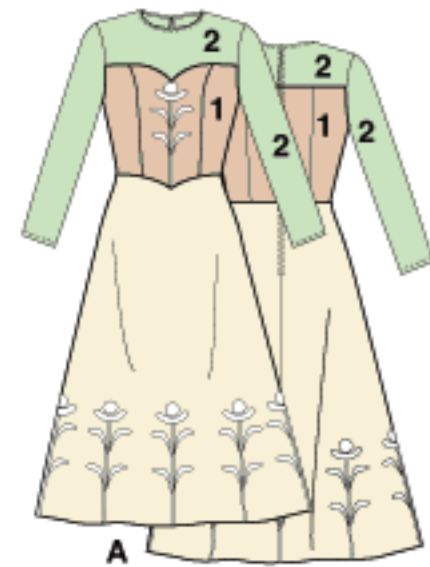
Back length from base of neck

A 24 28 32 39 1/2 42 42 42 1/2 43 43 1/2 "

B 35 39 43 53 56 1/2 58 58 1/2 59 59 1/2 "

C 28 32 36 41 43 1/2 44 44 1/2 45 45 1/2 "

*With Nap **Without Nap ***With or Without Nap



DÉGUISEMENTS POUR JEUNE FEMME/ENFANT/FILLETTE: Robes à parementure d'encolure en biais, empiècements, corsage doublé, ajusté, à coutures princesse, fermeture à glissière dos et appliqués, facultatif pour la pièce superposée **B**. Manches et pièce superposée **B**: Ourlet étroit. Cape doublée à col et mini cape. Galon et fermeture décorative achetés.

DISFRACES PARA JÓVENES Y SEÑORAS/NIÑAS/JOVENCITAS: Vestidos con vista de escote sesgada, canesús, corpiño corte princesa, con forro, entallado, cierre de cremallera en espalda y aplicaciones, opcional para la pieza sobrepuesta **B**. Mangas y pieza sobrepuesta **B**: Doblado angosto. Capa con forro, cuello y capa corta. Ribete y cierre decorativo comprados.

Séries/Combinaciones:

Enfant/Niñas(3-4, 5-6, 7-8, 10-12, 14),

Jeune Femme/Jóvenes y Señoras (P/P-M/M-G/G-TG/XG)

Créé pour des tissus tissés de poids léger.

TISSUS CONSEILLÉS: Coton, Cotonnade, Satin, Satin de coton, Jacquard léger.

Contraste 1A: en plus Velours de coton. **Contraste 1B:** en plus Tissu pailleté fantaisie. **Contraste 2B:** Mousseline, Crêpe georgette, Maille fantaisie. **Doublure:** Coton, Cotonnade, Tissu de doublure. **Appliqués A:** Coton, Cotonnade, Feutre.

Appliqués B: Lamé, Pois métallisés, Entoilage thermocollant léger.

Appliqués B: Lamé, Pois métallisés, Entoilage thermocollant léger.

Diseñado para telas tejidas de peso liviano.

TELAS SUGERIDAS: Algodón, Mezclas de algodón, Raso, Satén de algodón,

Jacquard liviano. **Contraste 1A:** además Terciopelo de algodón. **Contraste 1B:** además Tentejuelas de fantasía. **Contraste 2B:** Chiffon, Georgette, Malla de fantasía. **Forro:** Algodón, Mezclas de algodón, Tela de forro. **Aplicaciones A:** Algodón, Mezclas de algodón, Feltro. **Aplicaciones B:** Lamé, Puntos metalizados, Entretela termoadhesiva liviana.

Aplicaciones B: Lamé, Puntos metalizados, Entretela termoadhesiva liviana.

TAILLES/TALLAS	Enfant/Niñas Fillette/Jovencitas					Jeune Femme Jóvenes y Señoras			
	3-4	5-6	7-8	10-12	14	P/P 8-10	M/M 12-14	G/G 16-18	TG/XG 20-22
A 115cm***	0.80	1.20	1.30	1.40	1.40	1.60	1.60	1.60	1.60 m
150cm***	0.60	0.60	0.80	1.00	1.10	1.30	1.40	1.60	1.60 m
CONTRASTE 2A									
115cm***	0.60	0.60	0.60	0.70	0.80	1.00	1.10	1.10	1.20 m
150cm***	0.50	0.50	0.60	0.70	0.70	0.70	0.70	0.70	0.80 m
B 115cm***	1.60	1.80	1.90	2.20	2.30	2.60	2.60	2.80	2.90 m
150cm***	1.20	1.40	1.60	2.10	2.20	2.30	2.40	2.40	2.40 m
CONTRASTE 2B									
115cm***	2.40	2.80	3.10	4.30	4.60	5.00	5.00	5.10	5.10 m
150cm***	1.80	2.00	2.20	3.00	3.20	4.20	4.20	4.20	4.20 m
CONTRASTE 1 A, B									
115cm***	0.40	0.40	0.40	0.50	0.60	0.70	0.70	0.70	0.70 m
150cm***	0.40	0.40	0.40	0.40	0.40	0.50	0.50	0.50	0.50 m
C 115cm***	2.10	2.30	2.40	3.70	3.90	4.30	4.40	4.50	4.60 m
150cm***	1.50	1.60	1.90	2.30	2.60	2.90	3.00	3.00	3.10 m

N.B. Reportez-vous au feuillet d'instructions pour le renseignement sur les appliqués, le voile thermocollant, la doublure, l'entoilage et la mercerie.

NOTA: Remítirse a la hoja de instrucciones para la información sobre las aplicaciones, el agente termoadhesivo, el forro, la entretela y la mercería.

MESURES DU VÊTEMENT FINI/MEDIDAS DE LA PRENDA ACABADA

Mesure à la poitrine/Contorno de busto

A, B 66 71 76 83 88 90 99 109 120 cm

Mesure aux hanches/Contorno de caderas

A, B 90 95 100 102 107 105 115 125 135 cm

Largeur à l'ourlet/Ancho inferior

A 117 122 127 137 145 160 169 179 190 cm

B 147 152 157 178 185 206 215 225 235 cm

Longueur - dos votre nuque à l'ourlet/Largo de espalda desde la nuca

A 61 71 81 100 107 107 108 109 110 cm

B 89 99 109 135 143 147 149 150 151 cm

C 71 81 92 104 110 112 113 115 116 cm

*Avec Sens **Sans Sens ***Avec ou Sans Sens *Con Pelillo **Sin Pelillo ***Con o Sin Pelillo

